

Одобрил:

Утвърдил:

/име, фамилия и подпис/:

/име, фамилия/, подпис:

дата: Г.,

/попълва се само в случаите на чл. 53, ал. 4 от НСГ/

№ и дата на удостоверение за упражняване на
лесовъдска практика: /

дата: Г.,

№ и дата на удостоверение за упражняване на
лесовъдска практика: /**ТЕХНОЛОГИЧЕН ПЛАН №**

За добив на дървесина от отдел "478" подотдел "6"

На ТП ДГС/ДЛС/УОГС

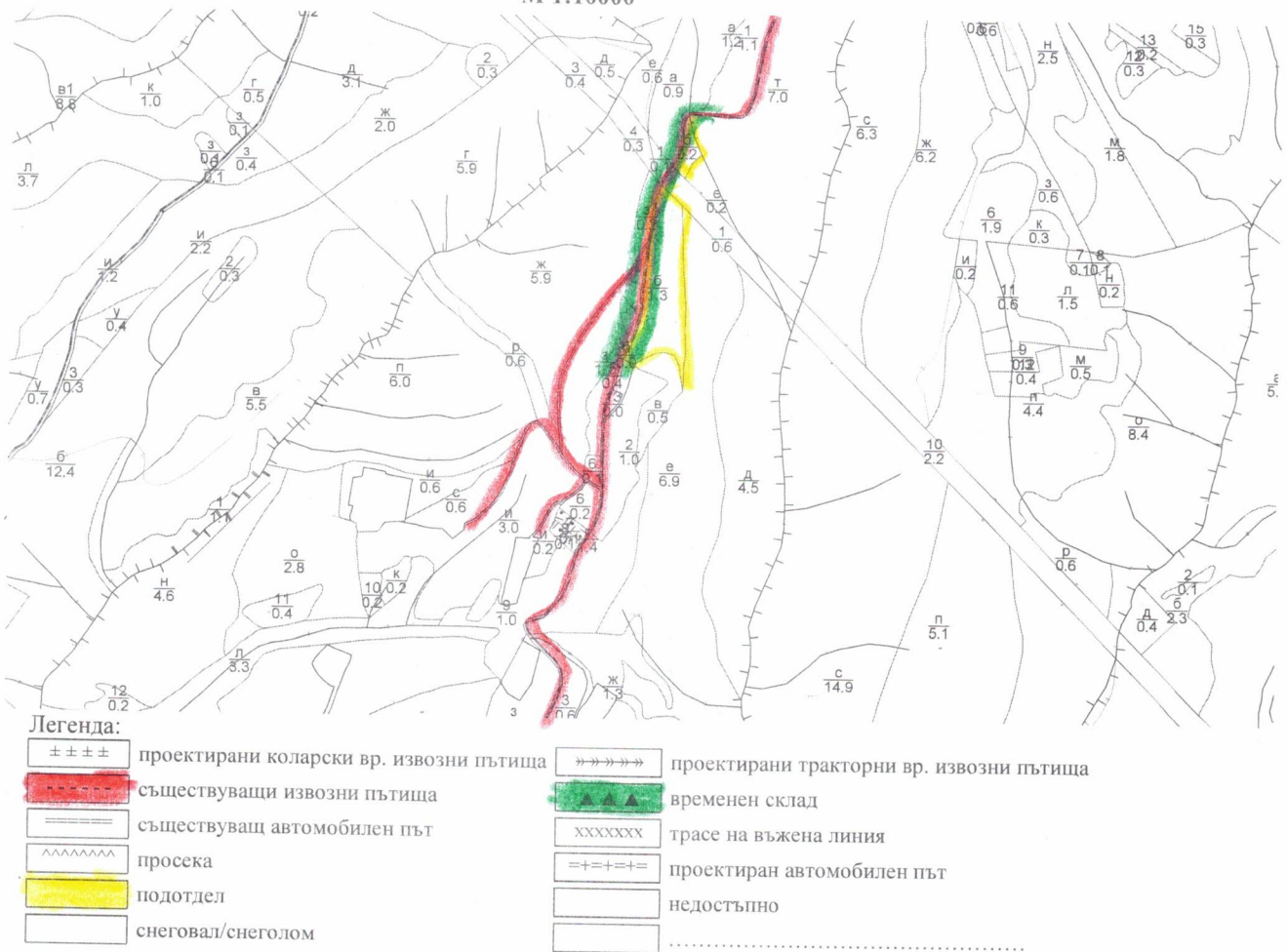
/попълва се само за държавни гори/

Община Столична; Землище с. Войнеговци;

имот с (кадастрален идентификатор/КВС) №, /попълва се само за недържавни гори/

I. Схема за добива на дървесина от насаждението

М 1:10000



На схемата задължително се нанасят контурите на насаждението/имота, съществуващите и проектирани временни горски пътища, просеките, просеките за въжени линии, извозни пътища, временни складове както и връзката им със съществуващата автомобилна пътна мрежа.

II. Технологични указания и параметри на технологичната инфраструктура

1. Дървесината в насаждението да се добива при спазване на технологичната схема по т. I

2. Сечта ще се извършва с (моторен трион, ръчно, машини; кастренето на отсечените стъбла се извършва: в сечище, на временен склад) БМТ

3. Извозът от сечището до временните складове ще се осъществява с жива теглителна сила и/или специализирана горска техника
на дълги/къси секции, сортименти, чипс и др.; с влачене по терена, изцяло натоварени
 4. Проектирани нови горски автомобилни пътища съгласно Наредба 5 за строителството в горските територии без промяна на предназначението им: дължинам. широчинам
 5. Изграждане/ремонт на временни извозни горски пътища (вярното се подчертава):
 - 5.1. Тракторни допустимо разстояние между тяхм (не по-малко от 40 м), дължинам, широчина 4 м.
 - 5.2. Коларски - разстояние между тях.....м (не по-малко от 40 м), дължинам, широчина ... м
 6. Просеки за въжени линии: бр.
допустимо разстояние между просеките м., дължина м., широчина м.
 7. Направа на просекибр.
допустимо разстояние между тяхм., дължинам., широчина м.
 8. Изграждане на нови временни складове (бр., площ в ха)
 9. Мерки за опазване на оставащите на корен дървета, подраства, младиняка и почвата
 10. Начини на почистване на сечището Разхвърляне на отпадъците по цялата площ.....
 11. Материалите ще се извозят до временен склад.....
когато мястото на временния склад няма данни, позволяващи точното му определяне или попада извън мащаба на схемата по т. I, се посочват географските му координати в градуси, минути и секунди.
 12. Средно извозно разстояние50м.;
 13. Други указания:
- Да се изнасят битовите отпадъци от сечището извън горските територии на определените за това места.
14. Всички операции по подготвителните и основните работи да се извършват съгласно изискванията на Правилника за здравословни и безопасни условия на труд в горите и правилата за противопожарна безопасност в горите.

Известно ми е, че за посочени или попълнени неверни данни в настоящия документ нося наказателна отговорност по реда на Глава девета от Наказателния кодекс,

Изготвил: Иван Георгиев /подпис, име и фамилия/

дата: 18.05.26 г.,

Място на издаване гр. София

№ и дата на удостоверение за упражняване на лесовъдска практика: 7219/25.06.12г.

ЗАПОЗНАТ с технологичния план: /попълва се след издаването на разрешителното за сеч/
Лицето по чл. 108, ал. 2 от ЗГ, на което е издадено разрешително за сеч №

/трите имена, подпис, дата -/

№ и дата на удостоверение за упражняване на лесовъдска практика: /

Одобрил:

Утвърдил:

/име, фамилия и подпис/:

/име, фамилия/, подпис:

дата: Г.,

/попълва се само в случаите на чл. 53, ал. 4 от НСГ/

№ и дата на удостоверение за упражняване на лесовъдска практика: /

дата: Г.,

№ и дата на удостоверение за упражняване на лесовъдска практика: /

ТЕХНОЛОГИЧЕН ПЛАН №

За добив на дървесина от отдел "478" подотдел "Г"

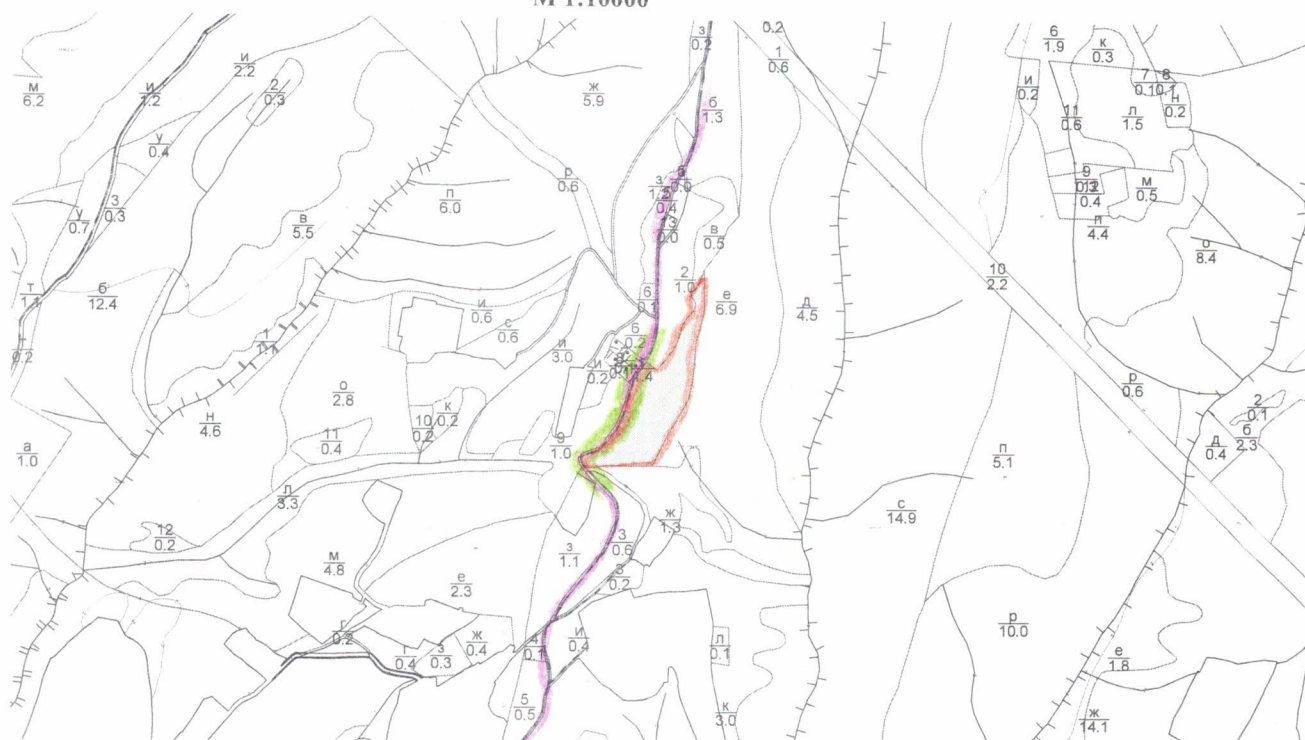
На ТП ДГС/ДЛС/УОГС /попълва се само за държавни гори/

Община Столична; Землище с. Войнеговци;

имот с (кадастрален идентификатор/КВС) № , /попълва се само за недържавни гори/

I. Схема за добива на дървесина от насаждението

М 1:10000

**Легенда:**

± ± ± ±

проектирани коларски вр. извозни пътища

— — — — —

съществуващи извозни пътища

= = = = =

съществуващ автомобилен път

/ / / / /

просека

■ ■ ■ ■ ■

подотдел

■ ■ ■ ■ ■

снеговал/снеголом

» » » » »

проектирани тракторни вр. извозни пътища

▲ ▲ ▲ ▲ ▲

временен склад

x x x x x x

трасе на въжена линия

= + = + = +

проектиран автомобилен път

□ □ □ □ □

недостъпно

□ □ □ □ □

.....

На схемата задължително се нанасят контурите на насаждението/имота, съществуващите и проектирани временни горски пътища, просеките, просеките за въжени линии, извозни пътища, временни складове както и връзката им със съществуващата автомобилна пътна мрежа.

II. Технологични указания и параметри на технологичната инфраструктура

1. Дървесината в насаждението да се добива при спазване на технологичната схема по т. I

2. Сечта ще се извършва с (моторен трион, ръчно, машини; кастренето на отсечените стъбла се извършва: в сечище, на временен склад) БМТ

3. Извозът от сечището до временните складове ще се осъществява с жива теглителна сила и/или специализирана горска техника
на дълги/къси секции, сортименти, чипс и др.; с влачене по терена, изцяло натоварени
4. Проектирани нови горски автомобилни пътища съгласно Наредба 5 за строителството в горските територии без промяна на предназначението им: дължинам. широчинам
5. Изграждане/ремонт на временни извозни горски пътища (вярното се подчертава):
5.1. Тракторни допустимо разстояние между тяхм (не по-малко от 40 м), дължинам, широчина 4 м.
5.2. Коларски - разстояние между тях.....м (не по-малко от 40 м), дължинам, широчина ... м
6. Просеки за въжени линии: бр.
допустимо разстояние между просеките м., дължина м., широчина м.
7. Направа на просекибр.
допустимо разстояние между тяхм., дължинам., широчина м.
8. Изграждане на нови временни складове (бр., площ в ха)
9. Мерки за опазване на оставащите на корен дървета, подраства, младиняка и почвата
10. Начини на почистване на сечището - Разхвърляне на отпадъците по цялата площ.....
11. Материалите ще се извозят до временен склад.....
когато мястото на временния склад няма данни, позволяващи точното му определяне или попада извън мащаба на схемата по т. I, се посочват географските му координати в градуси, минути и секунди.
12. Средно извозно разстояние .80 м.;
13. Други указания:
- Да се изнасят битовите отпадъци от сечището извън горските територии на определените за това места.
14. Всички операции по подготвителните и основните работи да се извършват съгласно изискванията на Правилника за здравословни и безопасни условия на труд в горите и правилата за противопожарна безопасност в горите.

Известно ми е, че за посочени или попълнени неверни данни в настоящия документ нося наказателна отговорност по реда на Глава девета от Наказателния кодекс,

Изготвил: Иван Георгиев /подпис, име и фамилия/

дата: 15.05.24 г.,

Място на издаване: гр. София.

№ и дата на удостоверение за упражняване на лесовъдска практика: 7215 /25.06.12г.

ЗАПОЗНАТ с технологичния план: /попълва се след издаването на разрешителното за сеч/
Лицето по чл. 108, ал. 2 от ЗГ, на което е издадено разрешително за сеч №

..... /трите имена, подпис, дата - /

№ и дата на удостоверение за упражняване на лесовъдска практика: /

3. Извозът от сечището до временните складове ще се осъществява с жива теглителна сила и/или специализирана горска техника
на дълги/къси секции, сортименти, чипс и др.; с влачене по терена, изцяло натоварени
4. Проектирани нови горски автомобилни пътища съгласно Наредба 5 за строителството в горските територии без промяна на предназначението им: дължинам. широчинам
5. Изграждане/ремонт на временни извозни горски пътища (вярното се подчертава):
5.1. Тракторни допустимо разстояние между тяхм (не по-малко от 40 м), дължинам, широчина 4 м.
5.2. Коларски - разстояние между тях.....м (не по-малко от 40 м), дължинам, широчина ... м
6. Просеки за въжени линии: бр.
допустимо разстояние между просеките м., дължина м., широчина м.
7. Направа на просекибр.
допустимо разстояние между тяхм., дължинам., широчина м.
8. Изграждане на нови временни складове (бр., площ в ха)
9. Мерки за опазване на оставащите на корен дървета, подраства, младиняка и почвата
10. Начини на почистване на сечището - Разхвърляне на отпадъците по цялата площ
11. Материалите ще се извозят до временен склад.....
когато мястото на временния склад няма данни, позволяващи точното му определяне или попада извън мащаба на схемата по т. I, се посочват географските му координати в градуси, минути и секунди.
12. Средно извозно разстояние 50 м.;
13. Други указания:
- Да се изнасят битовите отпадъци от сечището извън горските територии на определените за това места.
14. Всички операции по подготвителните и основните работи да се извършват съгласно изискванията на Правилника за здравословни и безопасни условия на труд в горите и правилата за противопожарна безопасност в горите.

Известно ми е, че за посочени или попълнени неверни данни в настоящия документ нося наказателна отговорност по реда на Глава девета от Наказателния кодекс,

Изготвил: И.Вен. Георгиев /подпис, име и фамилия/

дата: 23.05.24 г.,

Място на издаване гр. София

№ и дата на удостоверение за упражняване на лесовъдска практика: 7215 / 26.05.24 г.

ЗАПОЗНАТ с технологичния план: /попълва се след издаването на разрешителното за сеч/
Лицето по чл. 108, ал. 2 от ЗГ, на което е издадено разрешително за сеч №

.....
/трите имена, подпис, дата -/

№ и дата на удостоверение за упражняване на лесовъдска практика: /

3. Извозът от сечището до временните складове ще се осъществява с жива теглителна сила и/или специализирана горска техника
на дълги/къси секции, сортименти, чипс и др.; с влачене по терена, изцяло натоварени
4. Проектирани нови горски автомобилни пътища съгласно Наредба 5 за строителството в горските територии без промяна на предназначението им: дължинам. широчинам
5. Изграждане/ремонт на временни извозни горски пътища (вярното се подчертава):
5.1. Тракторни допустимо разстояние между тяхм (не по-малко от 40 м), дължинам, широчина 4 м.
5.2. Коларски - разстояние между тях.....м (не по-малко от 40 м), дължинам, широчина ... м
6. Просеки за въжени линии: бр.
допустимо разстояние между просеките м., дължина м., широчина м.
7. Направа на просекибр.
допустимо разстояние между тяхм., дължинам., широчина м.
8. Изграждане на нови временни складове (бр., площ в ха)
9. Мерки за опазване на оставащите на корен дървета, подраства, младияка и почвата
10. Начини на почистване на сечището - Разхвърляне на отпадъците по цялата площ.....
11. Материалите ще се извозят до временен склад.....
когато мястото на временния склад няма данни, позволяващи точното му определяне или попада извън мащаба на схемата по т. I, се посочват географските му координати в градуси, минути и секунди.
12. Средно извозно разстояние . 50 м.;
13. Други указания:
- Да се изнасят битовите отпадъци от сечището извън горските територии на определените за това места.
14. Всички операции по подготвителните и основните работи да се извършват съгласно изискванията на Правилника за здравословни и безопасни условия на труд в горите и правилата за противопожарна безопасност в горите.

Известно ми е, че за посочени или попълнени неверни данни в настоящия документ нося наказателна отговорност по реда на Глава девета от Наказателния кодекс,

Изготвил: Иван Георгиев /подпис, име и фамилия/

дата: 23.05.24 г.,

Място на издаване гр. София

№ и дата на удостоверение за упражняване на лесовъдска практика: 7215 / 25.06.25

ЗАПОЗНАТ с технологичния план: /попълва се след издаването на разрешителното за сеч/

Лицето по чл. 108, ал. 2 от ЗГ, на което е издадено разрешително за сеч №

..... /трите имена, подпис, дата -/

№ и дата на удостоверение за упражняване на лесовъдска практика: /

Одобрил:

Утвърдил:

/име, фамилия и подпис/:

/име, фамилия/, подпис:

дата: Г.,

/попълва се само в случаите на чл. 53, ал. 4 от НСГ/

№ и дата на удостоверение за упражняване на лесовъдска практика: /

дата: Г.,

№ и дата на удостоверение за упражняване на лесовъдска практика: /

ТЕХНОЛОГИЧЕН ПЛАН №

За добив на дървесина от отдел "478" подотдел "х"

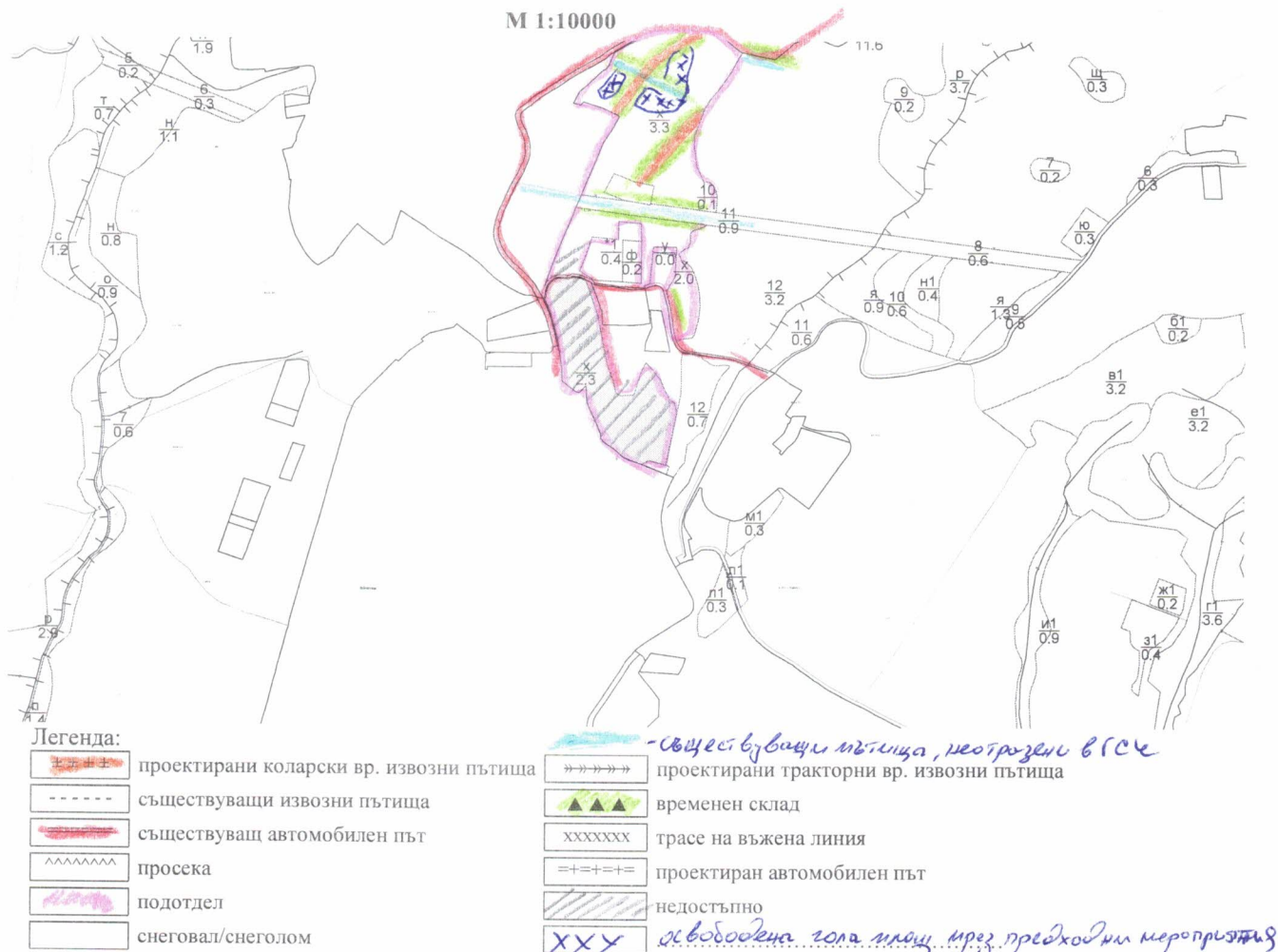
На ТП ДГС/ДЛС/УОГС /попълва се само за държавни гори/

Община Столична; Землище с. Войнеговци;

имот с (кадастрален идентификатор/КВС) № , /попълва се само за недържавни гори/

I. Схема за добива на дървесина от насаждението

М 1:10000



На схемата задължително се нанасят контурите на насаждението/имота, съществуващите и проектирани временни горски пътища, просеките, просеките за въжени линии, извозни пътища, временни складове както и връзката им със съществуващата автомобилна пътна мрежа.

II. Технологични указания и параметри на технологичната инфраструктура

1. Дървесината в насаждението да се добива при спазване на технологичната схема по т. I

2. Сечта ще се извършва с (моторен трион, ръчно, машини; кастренето на отсечените стъбла се извършва: в сечище, на временен склад) БМТ

3. Извозът от сечището до временните складове ще се осъществява с жива теглителна сила и/или специализирана горска техника
на дълги/къси секции, сортименти, чипс и др.; с влачене по терена, изцяло натоварени
4. Проектирани нови горски автомобилни пътища съгласно Наредба 5 за строителството в горските територии без промяна на предназначението им: дължинам. широчинам
5. Изграждане/ремонт на временни извозни горски пътища (вярното се подчертава):
5.1. Тракторни допустимо разстояние между тяхм (не по-малко от 40 м), дължинам, широчина 4 м.
5.2. Коларски - разстояние между тях.....м (не по-малко от 40 м), дължина 500 м, широчина 4 м
6. Просеки за въжени линии: бр.
допустимо разстояние между просеките м., дължина м., широчина м.
7. Направа на просекибр.
допустимо разстояние между тяхм., дължинам., широчина м.
8. Изграждане на нови временни складове (бр., площ в ха)
9. Мерки за опазване на оставащите на корен дървета, подраста, младияка и почвата
10. Начини на почистване на сечището - Разхвърляне на отпадъците по цялата площ.....
11. Материалите ще се извозят до временен склад.....
когато мястото на временния склад няма данни, позволяващи точното му определяне или попада извън мащаба на схемата по т. I, се посочват географските му координати в градуси, минути и секунди.
12. Средно извозно разстояние 100 м;
13. Други указания:
- Да се изнасят битовите отпадъци от сечището извън горските територии на определените за това места.
14. Всички операции по подготвителните и основните работи да се извършват съгласно изискванията на Правилника за здравословни и безопасни условия на труд в горите и правилата за противопожарна безопасност в горите.

Известно ми е, че за посочени или попълнени неверни данни в настоящия документ нося наказателна отговорност по реда на Глава девета от Наказателния кодекс,

Изготвил: Иван Георгиев /подпис, име и фамилия/

дата: 27.05.24 г.,

Място на издаване гр. София

№ и дата на удостоверение за упражняване на лесовъдска практика: 7215/25.06.25.

ЗАПОЗНАТ с технологичния план: /попълва се след издаването на разрешителното за сеч/

Лицето по чл. 108, ал. 2 от ЗГ, на което е издадено разрешително за сеч №

/трите имена, подпис, дата -/

№ и дата на удостоверение за упражняване на лесовъдска практика: /

Одобрил:

Утвърдил:

/име, фамилия и подпис:/

/име, фамилия/, подпис:

дата: Г.,

/попълва се само в случаите на чл. 53, ал. 4 от НСГ/

№ и дата на удостоверение за упражняване на
лесовъдска практика: /

дата: Г.,

№ и дата на удостоверение за упражняване на
лесовъдска практика: /**ТЕХНОЛОГИЧЕН ПЛАН №**

За добив на дървесина от отдел "479" подотдел "з"

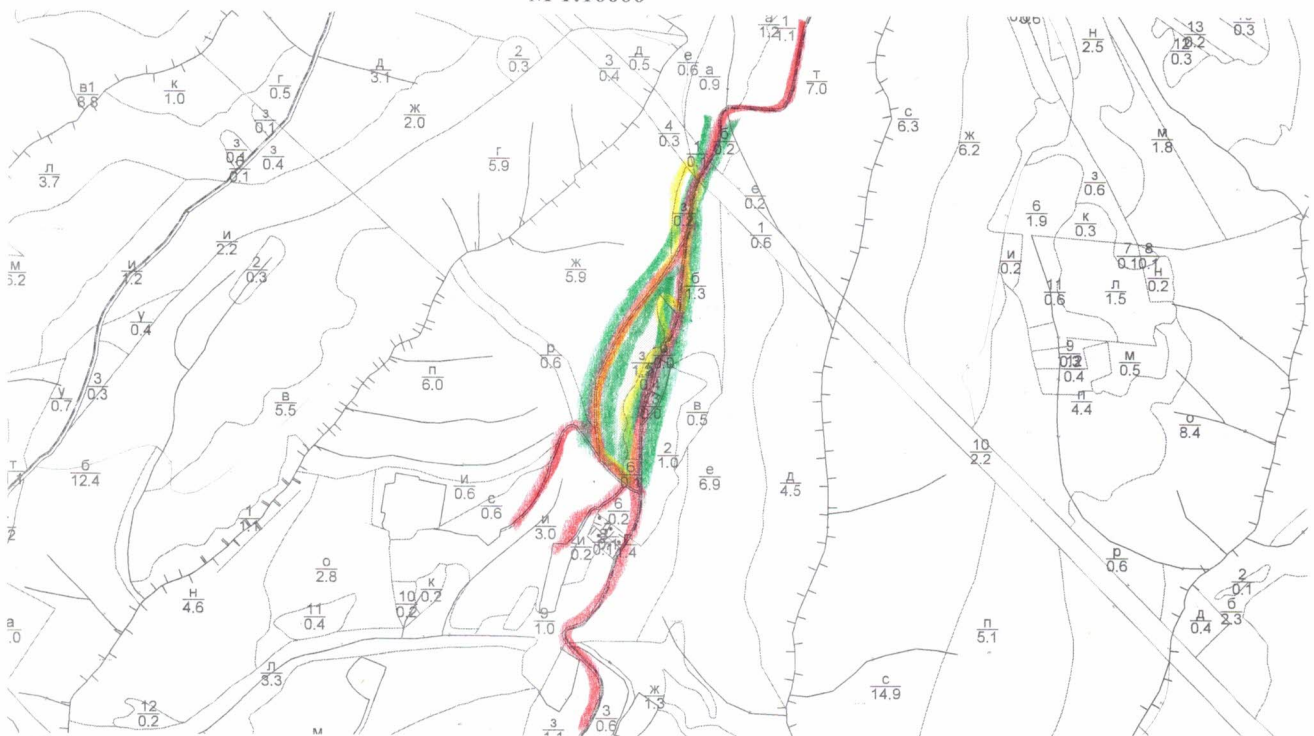
На ТП ДГС/ДЛС/УОГС /попълва се само за държавни гори/

Община Столична; Землище с. Войнеговци;

имот с (кадастрален идентификатор/КВС) № , /попълва се само за недържавни гори/

I. Схема за добив на дървесина от насаждението

М 1:10000

**Легенда:**

± ± ± ±	проектирани коларски вр. извозни пътища	» » » »	проектирани тракторни вр. извозни пътища
— — — —	съществуващи извозни пътища	▲ ▲ ▲ ▲	временен склад
=====	съществуващ автомобилен път	xxxxxx	трасе на въжена линия
~~~~~	просека	==+=+=	проектиран автомобилен път
■ ■ ■ ■	подотдел	□ □ □ □	недостъпно
□ □ □ □	снеговал/снеголом	□ □ □ □	.....

На схемата задължително се нанасят контурите на насаждението/имота, съществуващите и проектирани временни горски пътища, просеките, просеките за въжени линии, извозни пътища, временни складове както и връзката им със съществуващата автомобилна пътна мрежа.

**II. Технологични указания и параметри на технологичната инфраструктура**

1. Дървесината в насаждението да се добива при спазване на технологичната схема по т. I

2. Сечта ще се извършва с (моторен трион, ръчно, машини; кастренето на отсечените стъбла се извършва: в сечище, на временен склад) .....



3. Извозът от сечището до временните складове ще се осъществява с жива теглителна сила и/или специализирана горска техника  
на дълги/къси секции, сортименти, чипс и др.; с влачене по терена, изцяло натоварени .....
4. Проектирани нови горски автомобилни пътища съгласно Наредба 5 за строителството в горските територии без промяна на предназначението им: дължина .....м. широчина .....м
5. Изграждане/ремонт на временни извозни горски пътища (вярното се подчертава):  
5.1. Тракторни допустимо разстояние между тях .....м (не по-малко от 40 м), дължина .....м, широчина 4 м.  
5.2. Коларски - разстояние между тях.....м (не по-малко от 40 м), дължина .....м, широчина ... м
6. Просеки за въжени линии: ..... бр.  
допустимо разстояние между просеките ..... м., дължина ..... м., широчина ..... м.
7. Направа на просеки .....бр.  
допустимо разстояние между тях .....м., дължина .....м., широчина ..... м.
8. Изграждане на нови временни складове (бр., площ в ха) .....
9. Мерки за опазване на оставащите на корен дървета, подраста, младияка и почвата .....
10. Начини на почистване на сечището - Разхвърляне на отпадъците по цялата площ.....
11. Материалите ще се извозят до временен склад.....  
когато мястото на временния склад няма данни, позволяващи точното му определяне или попада извън мащаба на схемата по т. I, се посочват географските му координати в градуси, минути и секунди.
12. Средно извозно разстояние .....50.....;
13. Други указания: .....
- Да се изнасят битовите отпадъци от сечището извън горските територии на определените за това места.
14. Всички операции по подготвителните и основните работи да се извършват съгласно изискванията на Правилника за здравословни и безопасни условия на труд в горите и правилата за противопожарна безопасност в горите.

Известно ми е, че за посочени или попълнени неверни данни в настоящия документ нося наказателна отговорност по реда на Глава девета от Наказателния кодекс,

Изготвил: ...Иван Георгиев... /подпис, име и фамилия/

дата: 18.05.2026г.,

Място на издаване ...гр. София

№ и дата на удостоверение за упражняване на лесовъдска практика: 7219/25.06.2026г.

ЗАПОЗНАТ с технологичния план: ..... /попълва се след издаването на разрешителното за сеч/

Лицето по чл. 108, ал. 2 от ЗГ, на което е издадено разрешително за сеч № .....

/трите имена, подпис, дата - /

№ и дата на удостоверение за упражняване на лесовъдска практика: ..... / .....

Одобрил: .....

Утвърдил: .....

/име, фамилия и подпис/: .....

/име, фамилия/, подпис: .....

дата: ..... Г.,

/попълва се само в случаите на чл. 53, ал. 4 от НСГ/

№ и дата на удостоверение за упражняване на лесовъдска практика: ..... / .....

дата: ..... Г.,

№ и дата на удостоверение за упражняване на лесовъдска практика: ..... / .....

**ТЕХНОЛОГИЧЕН ПЛАН № ....**

За добив на дървесина от отдел "479" подотдел "м"

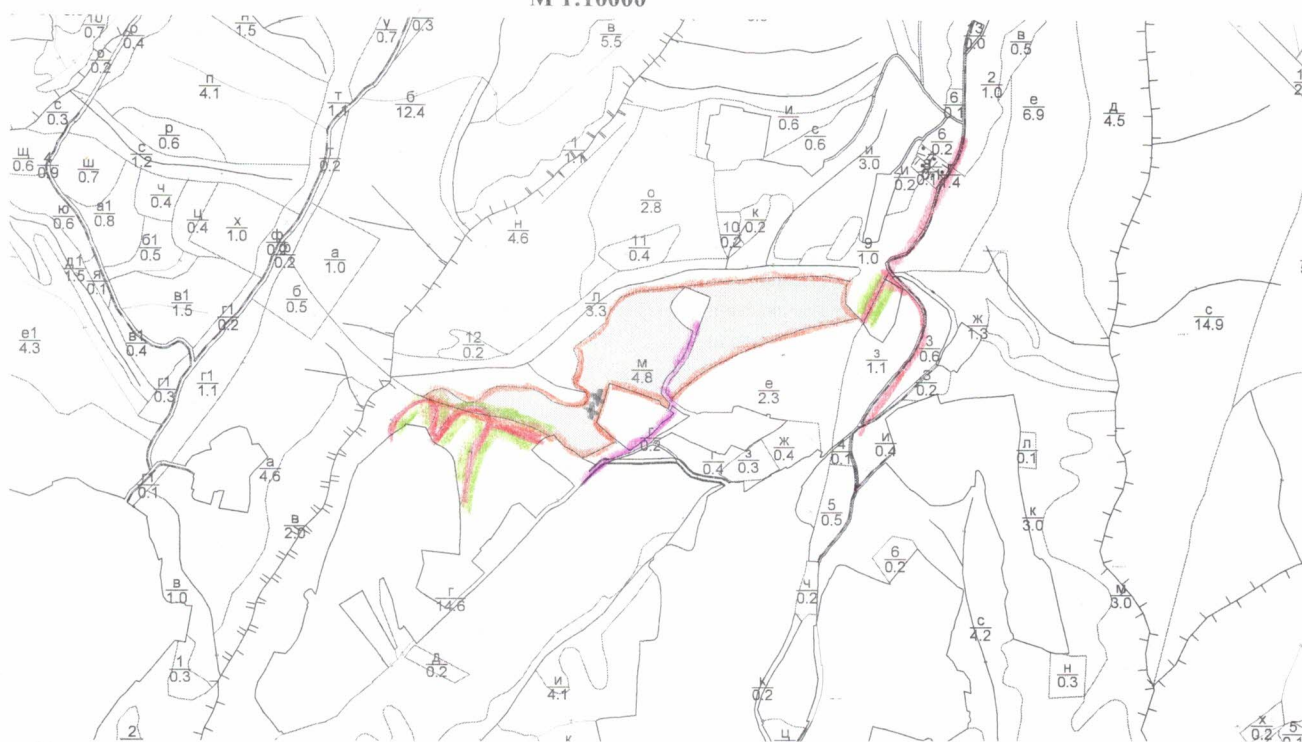
На ТП ДГС/ДЛС/УОГС ..... /попълва се само за държавни гори/

Община Столична; Землище с. Войнеговци;

имот с (кадастрален идентификатор/КВС) № ..... , /попълва се само за недържавни гори/

**I. Схема за добива на дървесина от насаждението**

М 1:10000

**Легенда:**

++++	проектирани коларски вр. извозни пътища	»»»»»	проектирани тракторни вр. извозни пътища
— — — — —	съществуващи извозни пътища	▲▲▲▲	временен склад
— — — — —	съществуващ автомобилен път	xxxxxxx	трасе на въжена линия
~~~~~	просека	==+==+==	проектиран автомобилен път
— — — — —	подотдел	XX	недостъпно
— — — — —	снеговал/снеголом		

На схемата задължително се нанасят контурите на насаждението/имота, съществуващите и проектирани временни горски пътища, просеките, просеките за въжени линии, извозни пътища, временни складове както и връзката им със съществуващата автомобилна пътна мрежа.

II. Технологични указания и параметри на технологичната инфраструктура

- Дървесината в насаждението да се добива при спазване на технологичната схема по т. I
- Сечта ще се извършва с (моторен трион, ръчно, машини; кастренето на отсечените стъбла се извършва: в сечище, на временен склад) БМТ

3. Извозът от сечището до временните складове ще се осъществява с жива теглителна сила и/или специализирана горска техника
на дълги/къси секции, сортименти, чипс и др.; с влачене по терена, изцяло натоварени
4. Проектирани нови горски автомобилни пътища съгласно Наредба 5 за строителството в горските територии без промяна на предназначението им: дължинам. широчинам
5. Изграждане/ремонт на временни извозни горски пътища (вярното се подчертава):
5.1. Тракторни допустимо разстояние между тяхм (не по-малко от 40 м), дължинам, широчина 4 м.
5.2. Коларски - разстояние между тях.....м (не по-малко от 40 м), дължинам, широчина ... м
6. Просеки за въжени линии: бр.
допустимо разстояние между просеките м., дължина м., широчина м.
7. Направа на просекибр.
допустимо разстояние между тяхм., дължинам., широчина м.
8. Изграждане на нови временни складове (бр., площ в ха)
9. Мерки за опазване на оставащите на корен дървета, подраства, младияка и почвата
10. Начини на почистване на сечището - Разхвърляне на отпадъците по цялата площ.....
11. Материалите ще се извозят до временен склад.....
когато мястото на временния склад няма данни, позволяващи точното му определяне или попада извън машаба на схемата по т. I, се посочват географските му координати в градуси, минути и секунди.
12. Средно извозно разстояние 150 м.;
13. Други указания:
- Да се изнасят битовите отпадъци от сечището извън горските територии на определените за това места.
14. Всички операции по подготвителните и основните работи да се извършват съгласно изискванията на Правилника за здравословни и безопасни условия на труд в горите и правилата за противопожарна безопасност в горите.

Известно ми е, че за посочени или попълнени неверни данни в настоящия документ нося наказателна отговорност по реда на Глава девета от Наказателния кодекс,

Изготвил: Иван Георгиев /подпис, име и фамилия/

дата: 23.05.24 г.,

Място на издаване: гр. София

№ и дата на удостоверение за упражняване на

лесовъдска практика: 7215 / 25.06.12г.

ЗАПОЗНАТ с технологичния план: /попълва се след издаването на разрешителното за сеч/

Лицето по чл. 108, ал. 2 от ЗГ, на което е издадено разрешително за сеч №

..... /трите имена, подпис, дата -/

№ и дата на удостоверение за упражняване на лесовъдска практика: /

Одобрил:

Утвърдил:

/име, фамилия и подпис:/

/име, фамилия/, подпис:

дата: Г.,

/попълва се само в случаите на чл. 53, ал. 4 от НСГ/

№ и дата на удостоверение за упражняване на
лесовъдска практика: /

дата: Г.,

№ и дата на удостоверение за упражняване на
лесовъдска практика: /**ТЕХНОЛОГИЧЕН ПЛАН №**

За добив на дървесина от отдел "480" подотдел "е"

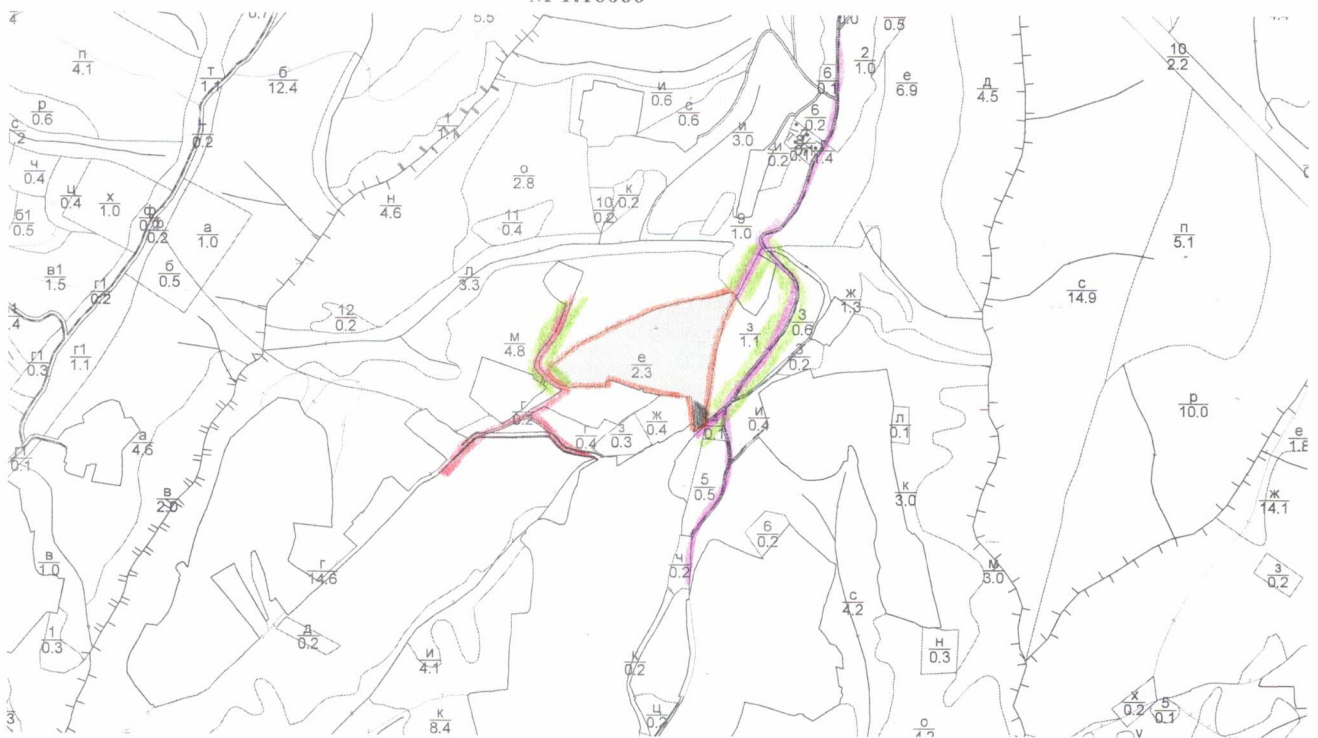
На ТП ДГС/ДЛС/УОГС /попълва се само за държавни гори/

Община Столична; Землище с. Войнеговци;

имот с (кадастрален идентификатор/КВС) № , /попълва се само за недържавни гори/

I. Схема за добива на дървесина от насаждението

М 1:10000



Легенда:

++++	проектирани коларски вр. извозни пътища	»»»»»»	проектирани тракторни вр. извозни пътища
— — — — —	съществуващи извозни пътища	▲▲▲▲	временен склад
— — — — —	съществуващ автомобилен път	xxxxxxx	трасе на въжена линия
~~~~~	просека	==+==+==	проектиран автомобилен път
~~~~~	подотдел	□	недостъпно
~~~~~	снеговал/снеголом	■	частен имот върхът след одобрение на ГСП

На схемата задължително се нанасят контурите на насаждението/имота, съществуващите и проектирани временни горски пътища, просеките, просеките за въжени линии, извозни пътища, временни складове както и връзката им със съществуващата автомобилна пътна мрежа.

**II. Технологични указания и параметри на технологичната инфраструктура**

- Дървесината в насаждението да се добива при спазване на технологичната схема по т. I
- Сечта ще се извършва с (моторен трион, ръчно, машини; кастренето на отсечените стъбла се извършва: в сечище, на временен склад) БМТ

3. Извозът от сечището до временните складове ще се осъществява с жива теглителна сила и/или специализирана горска техника  
на дълги/къси секции, сортименти, чипс и др.; с влачене по терена, изцяло натоварени .....
4. Проектирани нови горски автомобилни пътища съгласно Наредба 5 за строителството в горските територии без промяна на предназначението им: дължина .....м. широчина .....м
5. Изграждане/ремонт на временни извозни горски пътища (вярното се подчертава):  
5.1. Тракторни допустимо разстояние между тях .....м (не по-малко от 40 м), дължина .....м, широчина 4 м.  
5.2. Коларски - разстояние между тях.....м (не по-малко от 40 м), дължина ....м, широчина ... м
6. Просеки за въжени линии: ..... бр.  
допустимо разстояние между просеките ..... м., дължина ..... м., широчина ..... м.
7. Направа на просеки .....бр.  
допустимо разстояние между тях .....м., дължина .....м., широчина ..... м.
8. Изграждане на нови временни складове (бр., площ в ха) .....
9. Мерки за опазване на оставащите на корен дървета, подраста, младияка и почвата .....
10. Начини на почистване на сечището - Разхвърляне на отпадъците по цялата площ .....
11. Материалите ще се извозят до временен склад.....  
когато мястото на временния склад няма данни, позволяващи точното му определяне или попада извън мащаба на схемата по т. I, се посочват географските му координати в градуси, минути и секунди.
12. Средно извозно разстояние 150 м.;
13. Други указания: .....
- Да се изнасят битовите отпадъци от сечището извън горските територии на определените за това места.
14. Всички операции по подготвителните и основните работи да се извършват съгласно изискванията на Правилника за здравословни и безопасни условия на труд в горите и правилата за противопожарна безопасност в горите.

Известно ми е, че за посочени или попълнени неверни данни в настоящия документ нося наказателна отговорност по реда на Глава девета от Наказателния кодекс,

Изготвил: Иван Георгиев ..... /подпис, име и фамилия/

дата: 23.05.24 г.,

Място на издаване гр. София

№ и дата на удостоверение за упражняване на

лесовъдска практика: 7215 / 25.06.12г.

ЗАПОЗНАТ с технологичния план: ..... /попълва се след издаването на разрешителното за сеч/

Лицето по чл. 108, ал. 2 от ЗГ, на което е издадено разрешително за сеч № .....

/трите имена, подпис, дата -/

№ и дата на удостоверение за упражняване на лесовъдска практика: ..... / .....

Одобрил: .....

Утвърдил: .....

/име, фамилия и подпис:/ .....

/име, фамилия/, подпис: .....

дата: ..... Г.,

/попълва се само в случаите на чл. 53, ал. 4 от НСГ/

№ и дата на удостоверение за упражняване на  
лесовъдска практика: ..... / .....

дата: ..... Г.,

№ и дата на удостоверение за упражняване на  
лесовъдска практика: ..... / .....**ТЕХНОЛОГИЧЕН ПЛАН № ....**

За добив на дървесина от отдел "482" подотдел "х"

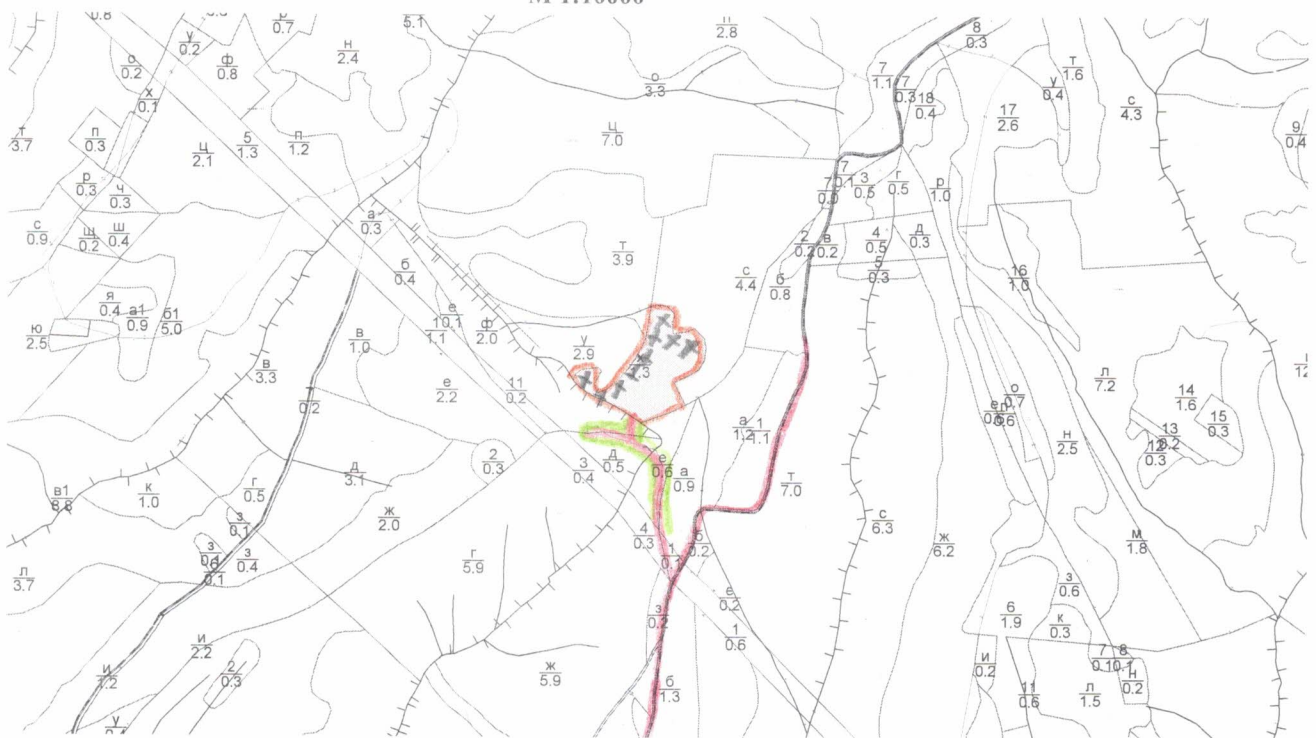
На ТП ДГС/ДЛС/УОГС ..... /попълва се само за държавни гори/

Община Столична; Землище с. Войнеговци;

имот с (кадастрален идентификатор/КВС) № ..... , /попълва се само за недържавни гори/

**I. Схема за добива на дървесина от насаждението**

М 1:10000

**Легенда:**

± ± ± ±	проектирани коларски вр. извозни пътища	» » » »	проектирани тракторни вр. извозни пътища
	съществуващи извозни пътища		временен склад
	съществуващ автомобилен път	xxxxxxx	трасе на въжена линия
	просека	==+==+==	проектиран автомобилен път
	подотдел		недостъпно
	снеговал/снеголом		

На схемата задължително се нанасят контурите на насаждението/имота, съществуващите и проектирани временни горски пътища, просеките, просеките за въжени линии, извозни пътища, временни складове както и връзката им със съществуващата автомобилна пътна мрежа.

**II. Технологични указания и параметри на технологичната инфраструктура**

1. Дървесината в насаждението да се добива при спазване на технологичната схема по т. I

2. Сечта ще се извършва с (моторен трион, ръчно, машини; кастренето на отсечените стъбла се извършва: в сечище, на временен склад) БМТ



3. Извозът от сечището до временните складове ще се осъществява с жива теглителна сила и/или специализирана горска техника  
на дълги/къси секции, сортименти, чипс и др.; с влачене по терена, изцяло натоварени .....
4. Проектирани нови горски автомобилни пътища съгласно Наредба 5 за строителството в горските територии без промяна на предназначението им: дължина .....м. широчина .....м
5. Изграждане/ремонт на временни извозни горски пътища (вярното се подчертава):  
5.1. Тракторни допустимо разстояние между тях .....м (не по-малко от 40 м), дължина .....м, широчина 4 м.  
5.2. Коларски - разстояние между тях.....м (не по-малко от 40 м), дължина .....м, широчина ... м
6. Просеки за въжени линии: ..... бр.  
допустимо разстояние между просеките ..... м., дължина ..... м., широчина ..... м.
7. Направа на просеки .....бр.  
допустимо разстояние между тях .....м., дължина .....м., широчина ..... м.
8. Изграждане на нови временни складове (бр., площ в ха) .....
9. Мерки за опазване на оставащите на корен дървета, подраста, младиняка и почвата .....
10. Начини на почистване на сечището - Разхвърляне на отпадъците по цялата площ .....
11. Материалите ще се извозят до временен склад.....  
когато мястото на временния склад няма данни, позволяващи точното му определяне или попада извън мащаба на схемата по т. I, се посочват географските му координати в градуси, минути и секунди.
12. Средно извозно разстояние ..80м...;
13. Други указания: .....
- Да се изнасят битовите отпадъци от сечището извън горските територии на определените за това места.
14. Всички операции по подготвителните и основните работи да се извършват съгласно изискванията на Правилника за здравословни и безопасни условия на труд в горите и правилата за противопожарна безопасност в горите.

Известно ми е, че за посочени или попълнени неверни данни в настоящия документ нося наказателна отговорност по реда на Глава девета от Наказателния кодекс,

Изготвил: Иван Георгиев ..... /подпис, име и фамилия/

дата: 27.05.24 г.,

Място на издаване гр. София

№ и дата на удостоверение за упражняване на лесовъдска практика: 7215 / 25.06.12г.

ЗАПОЗНАТ с технологичния план: ..... /попълва се след издаването на разрешителното за сеч/

Лицето по чл. 108, ал. 2 от ЗГ, на което е издадено разрешително за сеч № .....

/трите имена, подпис, дата -/

№ и дата на удостоверение за упражняване на лесовъдска практика: ..... / .....